



Lycée d'enseignement agricole privé de Nermont

2 rue de Nermont - BP64
28202 Châteaudun Cedex



Liste des fournitures scolaires 1^{ère} Bac Professionnel S.A.P.A.T Site du Perche

Services Aux Personnes et Aux Territoires



MP1 ESF :

- 1 classeur
- 1 cahier de brouillon



Accomp. des publics :

- 1 blouse blanche
- 1 pantalon
- 1 classeur A4



Anglais :

- 1 cahier 24x32, 96 pages, grands carreaux
- 1 ardoise velleda + crayons
- 1 dictionnaire Français / Anglais (pas le plus petit format)



Biologie - Écologie :

- 2 classeurs A4
- 1 paquet de 6 intercalaires



Français :

- 1 classeur ou 1 cahier 24x32, 96 pages, grands carreaux
- 1 dictionnaire



Histoire – Géographie – Éducation Civique :

- 1 classeur souple ou 1 cahier, 24x32, 96 pages, grands carreaux



Mathématiques :

- 2 cahiers, 24x32, 96 pages, grands carreaux
- 1 cahier de brouillon
- 1 calculatrice Casio graph 25+Pro Obligatoire

Physique - Chimie :

- 1 cahier 24x32, 96 pages, grands carreaux

Sciences économiques :

- 1 classeur souple

Sociologie :

- 1 classeur souple

TP Puériculture et théorie :

- 1 chemise plastifiée

Documentation :

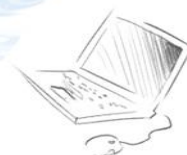
- 1 clé USB

Sport :

- 1 paire de basket
- 1 survêtement

Pour l'ensemble des matières :

- 1 trousse complète
- 4 surligneurs de couleurs différentes
- 1 paquet de feuilles simples, grands carreaux
- 1 paquet de feuilles doubles, grands carreaux
- 1 équerre
- 1 compas
- 1 agenda
- Crayon de couleurs
- Plastique pour recouvrir les livres (non collant, scotch)
- 1 paquet de pochette transparentes perforées



LEAP de Nermont Site de Châteaudun –
Site de Nogent Le Rotrou

en
ACTION
pour réussir...

Site du Perche
35 Rue de la Touche
28400 Nogent-le-Rotrou
Tel : 02 37 44 60 60
accueil@nermont.fr

